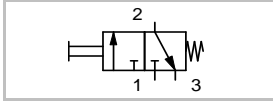


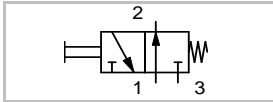
PNÖMATİK EKİPMANLAR

- 1 **FP-32BNK**
3/2 YOLLU VALF BUTONIU-
NORMALDE KAPALI



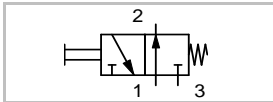
- Sürgülü yaylı valf
- çalışma basıncı 0-10 bar
- 280 lt/dk debi
- harekete geçirme kuvveti 16 N

- 2 **FP-32BNA**
3/2 YOLLU VALF BUTONIU-
NORMALDE AÇIK



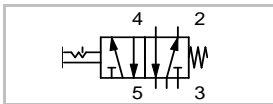
- Sürgülü yaylı valf
- çalışma basıncı 0-10 bar
- 280 lt/dk debi
- harekete geçirme kuvveti 16 N

- 3 **FP-32CNA**
3/2 YOLLU VALF SEÇİCİ KOLLU-
NORMALDE AÇIK



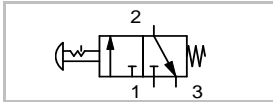
- Sürgülü yaylı valf
- çalışma basıncı 0-10 bar
- 280 lt/dk debi
- harekete geçirme kuvveti 16 N

- 4 **FP-52C**
5/2 YOLLU VALF SEÇİCİ KOLLU



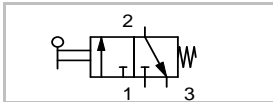
- Sürgülü yaylı valf
- çalışma basıncı 0-10 bar
- 280 lt/dk debi
- harekete geçirme kuvveti 16 N

- 5 **FP-32ACL**
3/2 YOLLU ACİL DUR VALFİ-
NORMALDE AÇIK



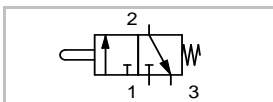
- Sürgülü yaylı valf
- çalışma basıncı 0-10 bar
- 280 lt/dk debi
- harekete geçirme kuvveti 27 N

- 6 **FP-32MNK**
3/2 YOLLU KOLLU VALF
NORMALDE KAPALI



- Sürgülü yaylı valf
- çalışma basıncı 0-10 bar
- 280 lt/dk debi
- harekete geçirme kuvveti 16 N

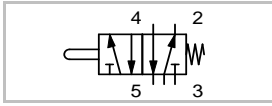
- 7 **FP-32PNK**
3/2 YOLLU PİMLİ VALF
NORMALDE KAPALI



- Sürgülü yaylı valf
- çalışma basıncı 0-10 bar
- 280 ltk debi
- harekete geçirme kuvveti 16 N

8) FP-52PNK

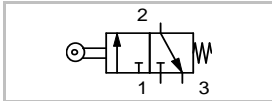
5/2 YOLLU PİMLİ VALF



- Sürgülü yaylı valf
- çalışma basıncı 0-10 bar
- 280 lt/dk debi
- harekete geçirme kuvveti 16 N

9) FP-32TNK

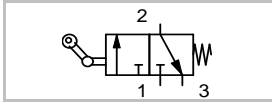
3/2 YOLLU MAKARALI VALF -
NORMALDE KAPALI



- Sürgülü yaylı valf
- çalışma basıncı 0-10 bar
- 280 lt/dk debi
- harekete geçirme kuvveti 10 N

10) FP-32MTNK

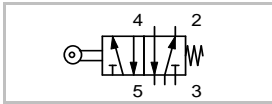
3/2 YOLLU MAFSAL MAKARALI
VALF -NORMALDE KAPALI



- Sürgülü yaylı valf
- çalışma basıncı 0-10 bar
- 280 lt/dk debi
- harekete geçirme kuvveti 10 N

11) FP-52TNK

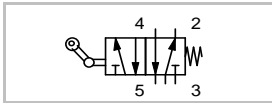
5/2 YOLLU MAKARALI VALF



- Sürgülü yaylı valf
- çalışma basıncı 0-10 bar
- 280 lt/dk debi
- harekete geçirme kuvveti 16 N

12) FP-52MTNK

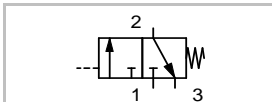
5/2 YOLLU MAFSAL MAKARALI
VALF



- Sürgülü yaylı valf
- çalışma basıncı 0-10 bar
- 280 lt/dk debi
- harekete geçirme kuvveti 16 N

13) FP- 32HYNK

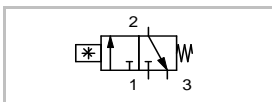
3/2 YOLLU HAVA-YAY PNÖMATİK
VALF



- Sürgülü yaylı valf
- çalışma basıncı 2-10 bar
- 650 lt/dk debi

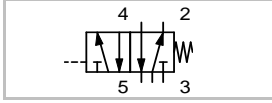
14) FP- 32MYNK

3/2 YOLLU MİKNATISLI VALF -
NORMALDE KAPALI



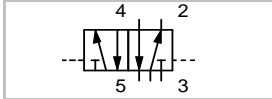
- silindir üzeri montaj
- manyetik uyarılı
- çalışma basıncı 2-10 bar
- 150 lt/dk debi

- 15) **FP-52HY**
5/2 YOLLU TEK ETKİLİ PNÖMATİK VALF



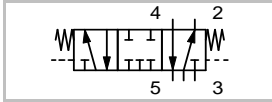
- Sürgülü yaylı valf
- çalışma basıncı 2-10 bar
- 650 lt/dk debi

- 16) **FP-52HH**
5/2 YOLLU ÇİFT ETKİLİ PNÖMATİK VALF



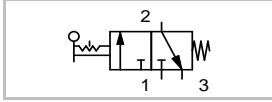
- Sürgülü valf
- 650 lt/dk debi
- çalışma basıncı 2-10 bar

- 17) **FP-53HHK**
5/3 YOLLU ORTA KONUMU KAPALI VALF



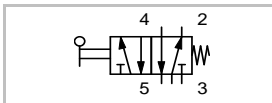
- sürgülü orta konum yaylı valf
- çalışma basıncı 2-10 bar
- 650 lt/dk debi
- hareket mesafesi 200mm

- 18) **FP-32KNK**
3/2 YOLLU KAYAR VALF-NORMALDE KAPALI



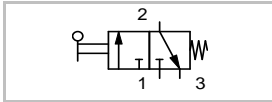
- el kumandalı kayar valf (devre on/off)
- çalışma basıncı 0-10 bar
- 400 lt/dk debi

- 19) **FP-52K**
5/2 YOLLU KOLLU YAYLI VALF



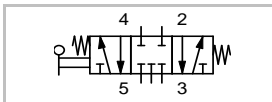
- Sürgülü yaylı valf
- çalışma basıncı 1-10 bar
- 650 lt/dk debi

- 20) **FP-32KNA**
3/2 YOLLU KOLLU YAYLI VALF-NORMALDE AÇIK



- Sürgülü yaylı valf
- çalışma basıncı 1-10 bar
- 650 lt/dk debi

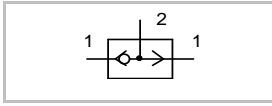
- 21) **FP-53KKM**
5/3 YOLLU KOLLU VALF-ORTA KONUM KAPALI



- Sürgülü yaylı valf
- çalışma basıncı 1-10 bar
- 650 lt/dk debi

22) **FP-VYV**

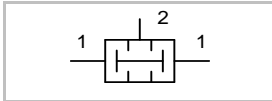
VEYA VALFİ



- mantıksal valf
- çalışma basıncı 1-10 bar
- debi 280 lt/dk

23) **FP-VEV**

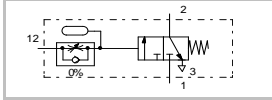
VE VALFİ



- mantıksal valf
- çalışma basıncı 1-10 bar
- debi 280 lt/dk

24) **FP-33ZGV**

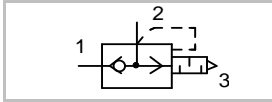
3/2 ZAMAN GECİKME VALFİ -
NORMALDE AÇIK/KAPALI



- 0-30 saniye kronometre valfi
- çalışma basıncı 2
- 5-8 bar
- debi 100 lt/dk
- Normalde açık/kapalı

25) **FP-CBV**

ÇABUK EGSOZ VALFİ



- 5-12 bar
- 500 lt/dk debi

26) **FP-TYK**

TEK YÖNLÜ KISMA VALFİ



- silindir kullanımı için
- 4mm hortum rekorlu
- 340 lt/dk debi

27) **FP-CYK**

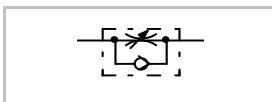
ÇİFT YÖNLÜ KISMA VALFİ



- hat tipi
- çalışma basıncı 0
- 5-10 bar
- debi 450 lt/dk

28) **FP-TYKH**

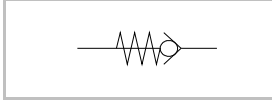
TEK YÖNLÜ KISMA VALFİ



- 350 lt/dk debi
- 0-10 bar
- hat tipi

29) FP-CV

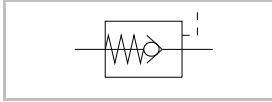
ÇEK VALF



- 900 lt/dk debi
- 2-10 bar

30) FP-CVP

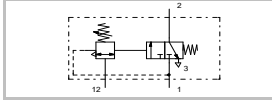
PİLOTLU ÇEK VALF



- 250 lt/dk debi
- 5-10 bar

31) FP-32BSV

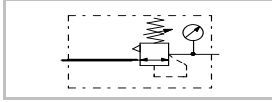
3/2BASINÇ SIRALAMA VALFİ



- 700 lt/dk debi
- 5-12 bar

32) FP-FR

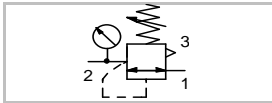
FİLTRE REGÜLATÖR BİRİMİ



- manometreli filtre regülatör birimi
- çalışma basıncı 0-12 bar
- 600 lt/dk debi

33) FP-RGL

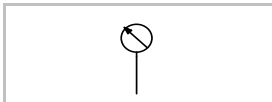
BASINÇ REGÜLATÖRÜ



- manometreli basınç regülatörü
- çalışma basıncı 0-12 bar
- 600 lt/dk debi

34) FP-32ACL

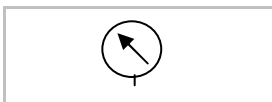
HAT TİPİ MANOMETRE



- basınç manometresi
- 0-12 bar
- hat tipi

35) FP-32MNK

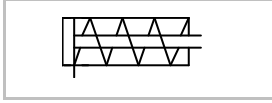
MANOMETRE



- basınç manometresi
- 0-12 bar

36 FP-32PNK

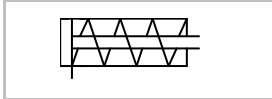
TEK ETKİLİ SİLİNDİR



- yaylı
- Max. Çalışma basıncı 10 bar
- kontrol kamlı
- 20-50 mm

37 FP-52PNK

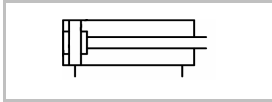
TEK ETKİLİ SİLİNDİR
(MIKNATISLI)



- yaylı
- Max. Çalışma basıncı 10 bar
- kontrol kamlı
- 20-50 mm
- mıknatıslı

38 FP-32TNK

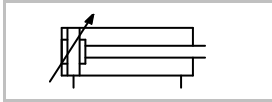
ÇİFT ETKİLİ SİLİNDİR



- Max. Çalışma basıncı 10 bar
- kontrol kamlı
- 20-50 mm

39 FP-32MTNK

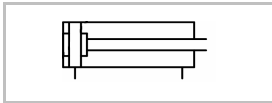
ÇİFT ETKİLİ SİLİNDİR
(MIKNATISLI VE YASTIKLAMALI)



- Max. Çalışma basıncı 10 bar
- kontrol kamlı
- 20-50 mm
- mıknatıslı
- yastıklı

40 FP-52TNK

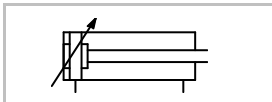
ÇİFT ETKİLİ SİLİNDİR
(MIKNATISLI)



- Max. Çalışma basıncı 10 bar
- kontrol kamlı
- 20-100 mm
- mıknatıslı

41 FP-52MTNK

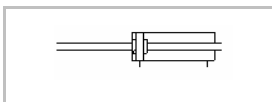
ÇİFT ETKİLİ SİLİNDİR
(MIKNATISLI VE YASTIKLAMALI)



- Max. Çalışma basıncı 10 bar
- kontrol kamlı
- 20-100 mm
- mıknatıslı
- yastıklı

42 FP- 32HYNK

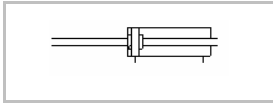
ÇİFT MİLLİ SİLİNDİR



- Max. Çalışma basıncı 10 bar
- kontrol kamlı
- 20-100 mm

43) **FP- 32MYNK**

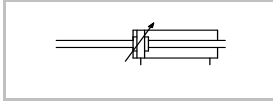
ÇİFT MİLLİ SİLİNDİR (MIKNATISLI)



- Max. Çalışma basıncı 10 bar
- kontrol kamlı
- 20-100 mm
- mıknatıslı

44) **FP-52HY**

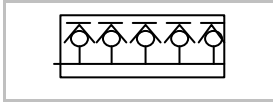
ÇİFT MİLLİ SİLİNDİR
(YASTIKLAMALI VE MIKNATISLI)



- Max.çalışma basıncie 10 bar
- kontrol kamlı
- 20-100 mm
- mıknatıslı
- yastıklı

45) **FP-52HH**

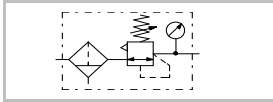
HAVA DAĞITIM BLOĞU



- 8istasyonlu
- otomatikçek valfli rekorlu
- max çalışma basıncı 10 bar

46) **FP-53HHK**

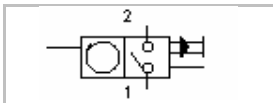
FILTRE REGÜLATÖR YAĞLAYICI
(ŞARTLANDIRICI)



- 0-12 bar
- debi 260 lt/dk
- filtre, regülatör, yağlayıcı

47) **FP-32KNK**

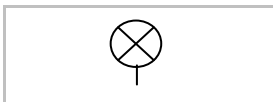
PNÖMATİK SAYAÇ



- 2-8 bar
- pnömatrik sinyalleri saymak için

48) **FP-52K**

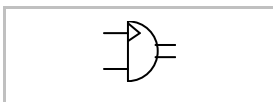
PNÖMATİK LAMBA



- yaylı basınç göstergesi
- çalışma basıncı 2-10 bar
- turuncu renkli gösterge

49) **FP-32KNA**

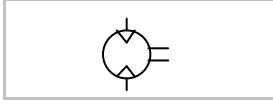
DÖNER SİLİNDİR



- 2-8 bar
- 0-180derece ayarlı

50 **FP-53KKM**

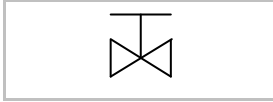
PNÖMATİK MOTOR



- dakikadaki tur 3.000 rpm
- tork 0.4Nm.
- tyek yönlü dönüş

51 **FP-VYV**

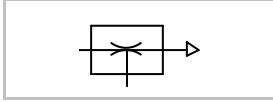
2/2 YOLLU AÇMA/KAPAMA VALFİ



- 2/2 yollu el kumandalı açma/kapama valfi
- çalışma basıncı 0-12 bar
- 250 lt/dk debi

52 **FP-VEV**

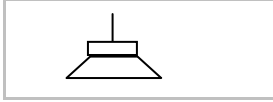
VAKUM JENERATÖRÜ



- 5-10 bar
- venturi prensibiyle vakum üretimi

53 **FP-33ZGV**

VANTUZ



- NBR

54 **FP-CBV**

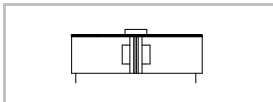
POLİÜRETAN HORTUM



- 4mm dış çaplı poliüretan

55 **FP-TYK**

MİLSİZ SİLİNDİR 25*100



- milsiz silindir
- iki ucu da yastıklı ve mıknatıslı

56 **FP-CYK**

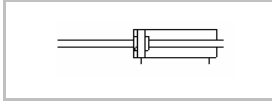
"T" KANALLI ALİMÜNYUM PLAKA



- 1.000mm x 700mm
- eloksallı alimünyum
- T kanallı, standart M8 somuna göre

57) FP-TYKH

ŞEFFAF PNÖMATİK SİLİNDİR



- çift milli şeffaf silindir
- 20*100mm
- kontrol kamlı

58) FP-TR

T REKOR,ÇABUK GEÇMELİ BAĞLANTI

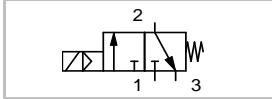


- çalışma basıncı 0-10 bar
- 4mm dış hortum çapı

ELEKTROPNÖMATİK EKİPMANLAR

59) FP- 32SYNK

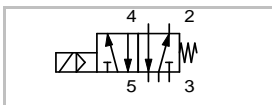
3/2 YOLLU TEK BOBINLİ SELENOİD VALF-NORMALDE KAPALI



- selenoid valf, yay geri dönüşlü
- açılma basıncı 2-10 bar
- 650 lt/dk debi

60) FP-52SY

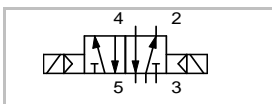
5/2 YOLLU TEK BOBINLİ SELENOİD VALF



- selenoid valf, yay geri dönüşlü
- çalışma basıncı 2-10 bar
- 650 lt/dk debi

61) FP-52SS

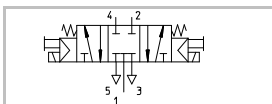
5/2 YOLLU ÇİFT BOBINLİ SELENOİD VALF



- selenoid valf, yay geri dönüşlü
- çalışma basıncı 2-10 bar
- 650 lt/dk debi

62) FP-53SSK

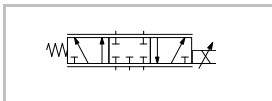
5/3 YOLLU ORTA KONUM KAPALI SELENOİD VALF



- çift bobinli selenoid valf (hafızalı)
- çalışma basıncı 3-10 bar
- 450 lt/dk debi

63) FP-53SOV1

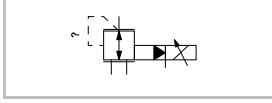
5/3 YOLLU ORANSAL VALF



- 5/3 oransal valf
- kontrol sinyali 0-10 VDC
- çalışma basıncı 0-10 bar
- 600 lt/dk debi

64 **FP-ORG1**

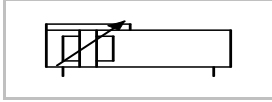
ORANSAL REGÜLATÖR



- kontrol sinyali 0-10 VDC
- çalışma basıncı 0-8 bar

65 **FP-MSMC**

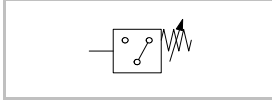
KONUM TRANSDÜSERLERLİ
MİLSİZ SİLİNDİR



- 25*200mm
- çalışma basıncı 2-8 bar
- temassız mesafe cetveli
- konum sinyali 0-10 VDC

66 **FP-BS**

PNÖMATİK ELEKTRİK
TRANSDÜSER



- geçiş kontaklı
- 0-8 bar

67 **FP-DBA**

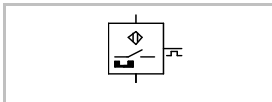
LCD'Lİ DİJİTAL BASINÇ
TRANSDÜSERİ



- çalışma basıncı 0-10 bar
- 2 dijital çıkış
- 0-5 VDC çıkış

68 **FP-PRXS**

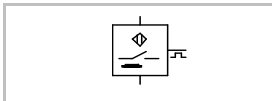
SİLİNDİR KULLANIMI İÇİN
TEMAZSIZ SENSÖR



- çalışma gerilimi 10-30 VDC
- silindir üzeri konum sensörü
- kalem silindirler için bağlantı kelepçeli

69 **FE-IS**

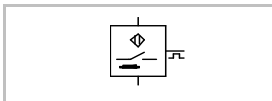
İNDÜKTİF SENSÖR



- çap M18
- 4mm algılama aralığı
- metal algılayıcı sensör
- çalışma gerilimi 10-30 VDC

70 **FE-KS**

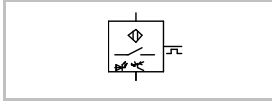
KAPASİTİF SENSÖR



- çap M18
- 8mm algılama mesafesi
- çalışma gerilimi 10-30 VDC

71 FE-OS

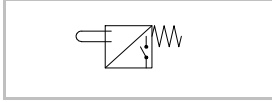
OPTİK SENSÖR



- çap M18,
- 50 mm algılama mesafesi
- cisimden yansımali
- potansiyometre ile uzaklık ayarı
- çalışma gerilimi 10-30 VDC

72 FE-MSA

ÇİFT YÖNDEN UYARILII
ELEKTRİKLİ SINIR ANAHTARI



- mekanik uyarılı
- makaralı limit siviç
- çift yönlü hareket
- ters kontaklı

73 FE-KABS

KABLO SETİ



- farklı renklerde kablo seti
- izoleli jak
- 1,0m x 4 adet
- 0,50m x 8 adet
- 0,20m x 8 adet

74 FE-KA

KABLO ASKISI



- elektrik kabloları için askı aparatı

KONTROL MODÜLLERİ

75 FE-GK

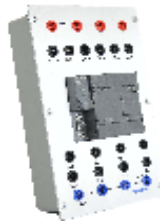
GÜÇ KAYNAĞI



- besleme gerilimi 220 VAC, 50/60Hz
- 24 VDC, 2A, kısa devre korumalı güç kaynağı
- acil durdurma butonu, led ve siren

76 FE-PL222

SIEMENS PLC



- Siemens S7-200, 222 PLC
- 8 dijital giriş , 6 dijital çıkış

77 FE-PL224

SIEMENS PLC



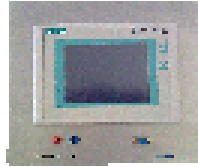
- Siemens S7-200, 224 xp PLC
- 14 dijital giriş, 10 dijital çıkış
- 2 analog giriş, 1 analog çıkış
- çift haberleşme portlu

78) FE-SYMW
SIEMENS PLC YAZILIM



- siemens microwin Step7 yazılım

79) FE-OP177
SIEMENS DOKUNMATİK EKİRAN



- Siemens dokunmatik ekran 5,7"
- Gri tonlama, RS232giriş, 24 VDC

80) FE-OP110
RENKLİ DOKUNMATİK EKİRAN



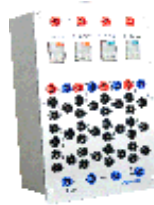
- renkli dokunmatik ekran 3,5"
- RS232 girişı, 24 VDC

81) FE-PPIU
SIEMENS USB PROGRAMLAMA KABLOSU



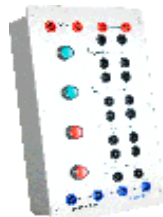
- USB-PPI programlama kablosu

82) FE-RM4
RÖLE MODÜLÜ



- 4 adet led'li ve el kumandalı röle
- her biri için 3 ters kontak

83) FE-BM4
DÜĞME MODÜLÜ



- geri dönüşü yaylı 2 düğme
- tetikli 2 düğme
- bütün düğmelerde led bulunur

84) FE-SZRM
SAYICI VE ZAMAN RÖLESİ



- dijital sayıcı ve zaman rölesi
- zaman seçimli, geciktirme rölesi
- 1x3 haneli gösterge, 2 çıkış
- sayacıda 2x4 haneli gösterge
- seçilebilir giriş frekansı

85) FE-OKMV

ORANSAL KONTROL MODÜLÜ



- 0-10 VDC çıkış
- besleme gerilimi 24 VDC
- 2 ayrı çıkış

86) FE-BP

MODÜL TAŞIMA KASASI



- modülleri tutmak için menteşeli kapak
- 7 modül alabilir

87) FE-SES

SIEMENS PLC EĞİTİM SETİ,TEK BAŞINA KULLANIM İÇİN



- kullanıma hazır PLC set,S7-200,222
- 8 dijital giriş, 6 dijital çıkış
- PC/PPI programlama kablosu
- microwin V4 yazılım
- giriş simulatörü

ÇALIŞMA MASASI

88) FM-M158D

SEYYAR ÇALIŞMA MASASI



- tablo boyutları 120cm x 70cm
- yükseklik 190cm
- "T"kanallı alimünyum kolonlar
- çift taraflı kullanıma uygun
- 4 adet kilitli tekerlek
- kompresör ve çekmeceleri taşımak için kasa

89) FM-CG3

ÇEKMECE



- 3 çekmeceli çekmece bölümü
- 500 x 600 x 500mm

YARDIMCI ELEMANLAR

90) FP-KMP

HAVA KOMPRESÖRÜ



- Sessiz hava kompresörü
- Max basınç 8 bar
- 25 lt/dk debi
- 20 litre tank hacmi
- elektirik motor 1/2 HP
- güç kaynağı 220 VAC, 50/60 Hz

91) FP-HKM

HORTUM KESME MAKASI



- 0-10mm hortum çapı
- değiştirilebilir bıçaklı

92) FP-PK
PNÖMATİK ELEKTROPNÖMATİK
KİTAP



- temel ve ileri seviyede pnömatik ve elektro pnömatik
- kesit model
- şemalar
- semboller

93) FP-EPK
PNÖMATİK ELEKTROPNÖMATİK
ALİŞTİRMA KİTABI



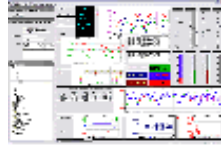
- öğrenciler için alıştıırma kitabı
- pnömatik ve elektro pnömatik

94) FE-PCMC
DAQ - VERİ TOPLAMA KARTI



- 250kHz örnekleme hızı
- 16 analog giriş, 12 Bit, $\pm 10V$, 20 kHz
- 2 analog çıkış, 12 Bit, $\pm 5V$
- 4 digital giriş, 4 digital çıkış
- 1 Dijital 16 Bit'lik sayaç
- USB bağlantı

95) FE-PCMCS
DAQ - PC ÖLÇÜMÜ VE KONTROL
YAZILIMI



- Mac OSX, Linux, Windows için kontrol yazılımı

96) FE-DM
DİJİTAL MULTİMETRE



- dijital multimetre
- voltaj akım direnç ölçümü
- diyot testi, süreklilik testi

97) FE-OS10
OSİLOSKOP



- 2 kanallı osiloskop
- 20 Mhz, 0.2 $\mu s/cm$ -0.2s/cm zaman
- 5mV/cm-5V/cm grid

98) FE-FG
FONKSİYON ÜRETECI



- fonksiyon üretici, sinüsoidal
- kare, üçgen, TTL sinyalleri
- 0.1-500 kHz, 0-30V çıkış
- -15 - +15V ofset